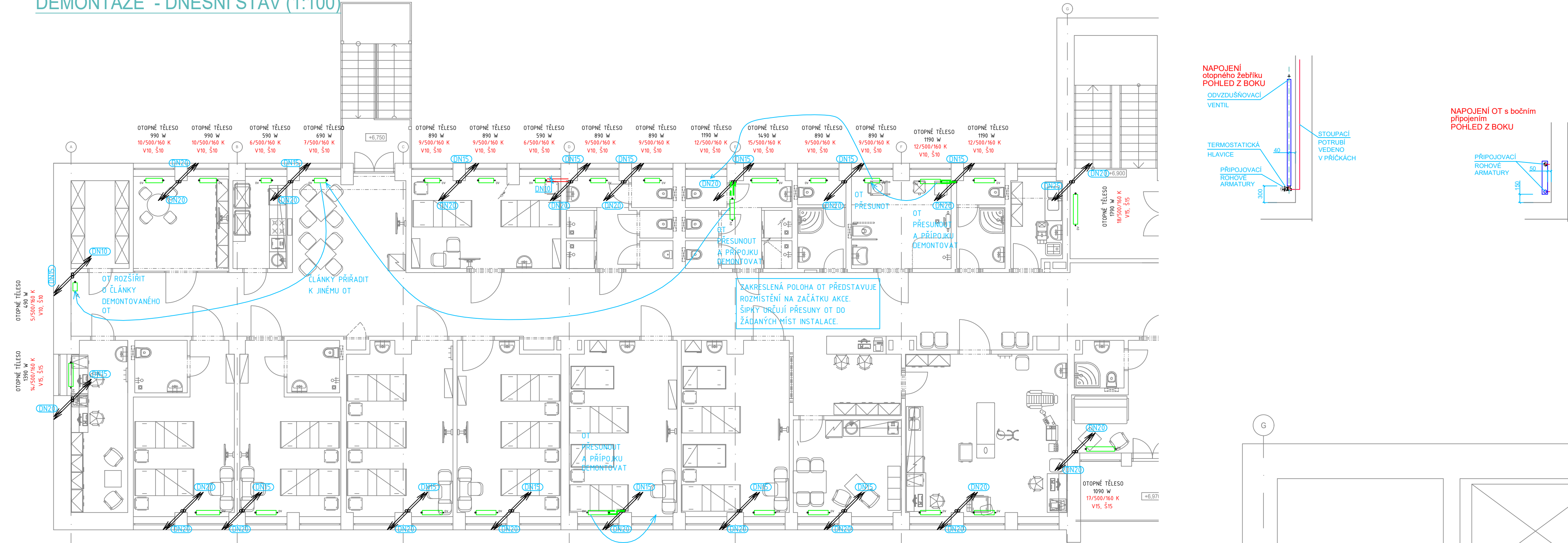


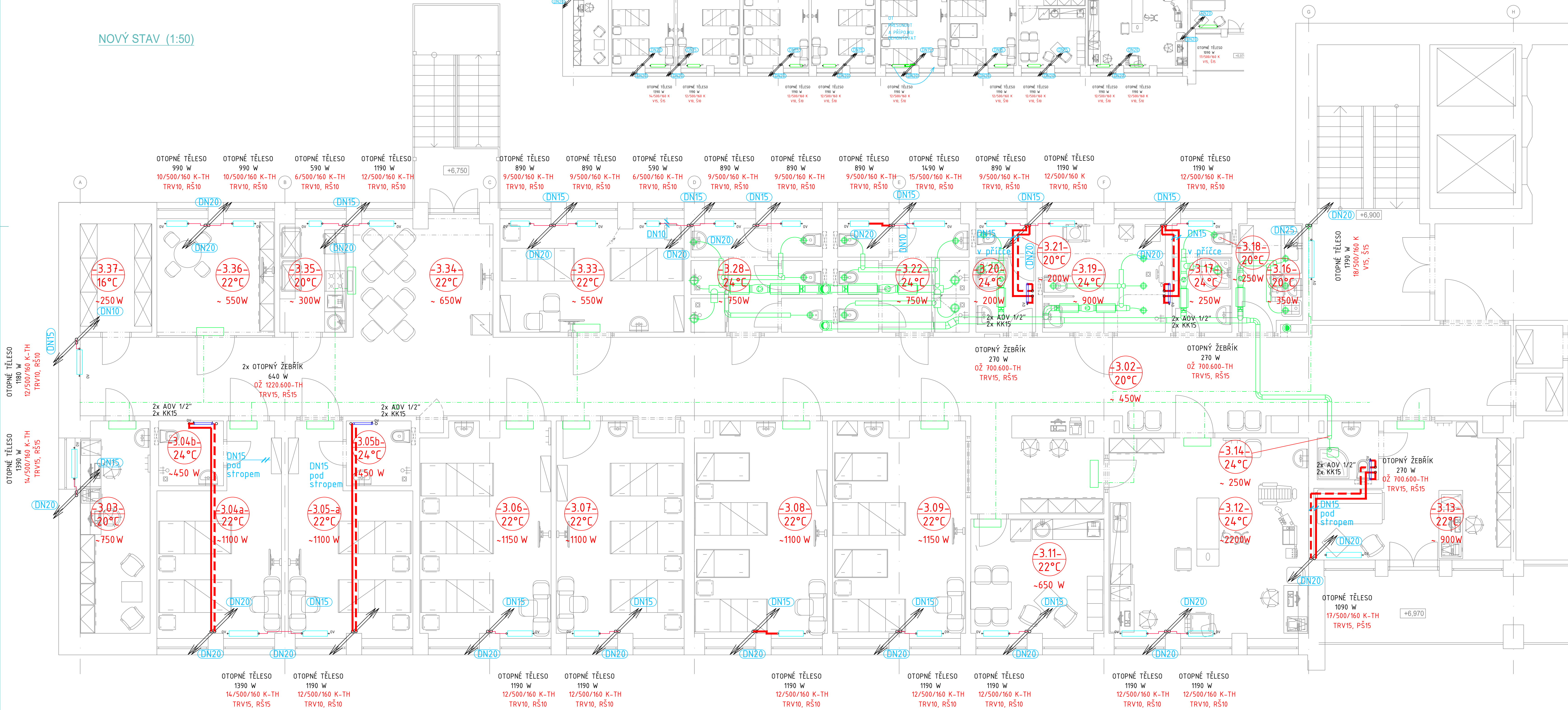
UPOZORNĚNÍ – POSTUP – DŮLEŽITÉ:

- 1)otopná soustava bude v požadovaném rozsahu vypuštěna (v závislosti na funkčnosti sekčních uzávěrů)
- 2)OT a určené rozvody v rekonstrukci dotčených prostorách budou demontována a rozvody zaslepeny
- 3)demontovaná OT budou zakonzervována a uskladněna na suchém místě
- 4)otopná soustava bude napuštěna vodou z kotelny přes stávající OPS s následným odvzdušněním
- 5)v „meziobdobí“ je nutno demontovaná OT určená k dalšímu použití zbavit armatur, vyčistit, propláchnout natřít,... Rovněž budou prověřeny případně vyměněny uchycovací konzoly OT s následným provedením nátěru bílou barvou
- 6)po realizaci stavebních úprav a před montáží OT bude otopná soustava opět vypuštěna a zaslepení odstraněno
- 7)budou provedeny nové rozvody k novým OT
- 8)OT budou namontována do nových míst určení a přípojky k těmto OT budou v nutném rozsahu vyspárované
- 9)otopná soustava bude odzkoušena, napuštěna a hydraulicky vyvážena
- 10)rozvodné potrubí bude natřeno povrchovým nátěrem bílé barvy

DEMONTÁŽE - DNEŠNÍ STAV (1:100)



NOVÝ STAV (1:50)



LEGENDA MÍSTNOSTI

Č.M.	NÁZEV MÍSTNOSTI	m²
3.01	NEOBSAZENO	
3.02	CHODBA	101,3
3.03	PRACOVNA VROCHNI SESTRY	13,0
3.04a	POKOJ - 2L	19,0
3.04b	UMÝVÁRNA, WC, SPRCHA	3,7
3.05a	POKOJ - 2L	19,0
3.05b	UMÝVÁRNA, WC, SPRCHA	3,7
3.06	POKOJ - 3L	23,9
3.07	POKOJ - 3L	23,0
3.08	POKOJ - 2+2L (R+D)	24,6
3.09	POKOJ - 2+2L (R+D)	24,6
3.10	STANOVISTĚ SESTER	11,1
3.11	DMZ	13,5
3.12	VYŠETŘOVNA	34,3
3.13	PRACOVNA PRIMÁŘE	19,1
3.14	UMÝVÁRNA, WC, SPRCHA	3,1
3.15a	SKLAD	1,8
3.15b	SKLAD	1,8
3.16	ČISTIČÍ MÍSTNOST, UKLID	5,9
3.17	SPRCHA ZAMĚSTNANCŮ	3,9
3.18	WC ZAMĚSTNANCŮ	1,8
3.19	LÁŽEŇ PACIENTŮ	12,0

3.20	SPRCHA PACIENTŮ - DĚTI	3,9
3.21	WC PACIENTŮ - DĚTI	1,8
3.22	UMÝVÁRNA PACIENTŮ - ŽENY	5,7
3.23	SPRCHA PACIENTŮ - ŽENY	1,1
3.24	SPRCHA PACIENTŮ - ŽENY	1,1
3.25	WC PACIENTŮ - ŽENY	1,8
3.26	WC PACIENTŮ - ŽENY	1,3
3.27	WC PACIENTŮ - ŽENY	1,3
3.28	UMÝVÁRNA PACIENTŮ - MUŽI	5,7
3.29a	SPRCHA PACIENTŮ - MUŽI	1,1
3.29b	SPRCHA PACIENTŮ - MUŽI	1,1
3.30	WC PACIENTŮ - MUŽI	1,8
3.31	WC PACIENTŮ - MUŽI	1,3
3.32	WC PACIENTŮ - MUŽI	1,3
3.33	POKOJ - 2L	18,0
3.34	DENNÍ POBYT PACIENTŮ	14,1
3.35	ČAJOVÁ KUCHYŠKA	6,5
3.36	HERNA DĚTI	11,6
3.37	SKLAD	6,8

LEGENDA POTRUBÍ

- PŘÍVOD OTOPNÉ VODY - OT (80°C) - NOVÝ/STÁVAJÍCÍ
- - - ZPÁTEČKA OTOPNÉ VODY - OT (60°C) - NOVÁ/STÁVAJÍCÍ

LEGENDA OTOPNÝCH TĚLES:

- 23/500/110 - ČLÁNKOVÉ LITINOVÉ OT s bočním připojením (23 žl, h=600 mm, l=110 mm)
- ož 1220.600 - ŽEBŘIKOVÉ TRUBKOVÉ OCELOVÉ OT (h=1200 mm, l=600 mm) bez el. topné spirály
- 20/6070 KL - DESKOVÉ OT běžné provedení s bočním připojením (dvě desky, h=600 mm, l=700 mm)
- 20/6070 CLKI - DESKOVÉ OCELOVÉ OT hygienické provedení s bočním připojením (dvě desky, h=600 mm, l=700 mm)
- 20/6120 HKI - DESKOVÉ OCELOVÉ OT vysoce hygienické provedení s bočním připojením (dvě desky, h=600 mm, l=700 mm)

- b.....klasické provedení
- c.....hygienické provedení
- h.....vysoce hygienické provedení

- VYUŽITÉ PŮVODNÍ OT (vyčištěné, natřené, s novými přípojkami a armaturami)
- NOVĚ INSTALOVANÉ OT
- DEMONTOVANÉ OT
- OT NEDOTČENÉ REKONSTRUKCÍ

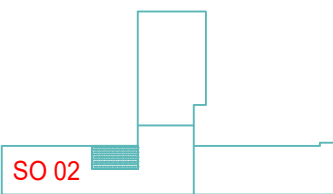
LEGENDA ARMATUR A PŘÍSLUŠENSTVÍ

- TRV TERMOSTATICKÝ VENTIL k otopnému tělesu DN15, Kvs=2,50 přímý
- RŠ REGULAČNÍ UZÁVÍRAČÍ ŠROUBENÍ k otopnému tělesu DN15 přímé s možností vypouštění
- TH TERMOSTAT. HLAVICE s pojistkou proti odcizení
- OV ODVZDUŠNOVACÍ VENTIL - NA VŠECH TĚLESECH
- 01 OZNAČENÍ STOUPACÍHO POTRUBÍ
- AOV AUTOMATICKÝ ODVZDUŠNOVACÍ VENTIL
- VK VYPOUŠTĚCÍ KOHOUT
- KK KULOVÝ KOHOUT UZÁVÍRAČÍ

POZNÁMKY:

- DIMENZE PŘÍPOJOVACÍCH ROZVODŮ NOVĚ INSTALOVANÝCH OT BUDE DN15
- PŘÍPOJKY K UPRAVOVANÝM OT BUDOU V NUTNÉM ROZSAHU PŘÍZPŮSOBENY
- DIMENZE PŘÍPOJEK ZŮSTANOU ZACHOVÁNY
- DEMOTOVANÉ PŘÍPOJKY BUDOU ZASLEPENY TĚSNĚ ZA ODBOČKOU
- VŠECHNY AKCE DOTČENÉ OT BUDOU NOVĚ VYBAVENY TRV A RŠ ODPOVÍDAJÍCÍ DIMENZE

SCHEMA



±0,000 = STÁVAJÍCÍ ÚROVEŇ PODLAHY V 1.NP

R10	ING. ČENĚK TRUHLÍK	ÚPRAVA DISPOZICE DLE POŽADAVKU UŽIVATELE	06 - 2020
Revize	Vypracoval	Popis obsahu revize	Datum

LT PROJEKT PROJEKTOVÁNÍ ZDRAVOTNICKÉ VÝSTAVY		Hlavní inženýr projektu: ING. PETR TOMÍČEK Vedoucí projektant/zakazky: ING. PETR TOMÍČEK	Investor: Nemocnice Vyškov
Profese: ÚT	Zpracovatel dle: TRASKO a.s., Na Nouzov 487/B, Vyškov 682 01 Tel: +420 517 317 560 Fax: +420 517 343 994 E-mail: m.nemocnik@trasko.cz	Autorizace:	
Odpovědný projektant: ING. ČENĚK TRUHLÍK	Vypracoval: ING. ČENĚK TRUHLÍK	Kontroloval: ING. MARTIN REŽNÍČEK	
Akce: NEMOCNICE VYŠKOV, p.o. REKONSTRUKCE BUDOVY B		Základové číslo: DPS 16 - 2016	Page: 09 - 2016
Objekt: KŘÍDOLO C1		Formát: 12 A4	
Obsah: PŮDORYS 3.NP		Stupeň: PROVÁDĚCÍ DOKUMENTACE	Číslo výkresu: D1.02.05-101-R10